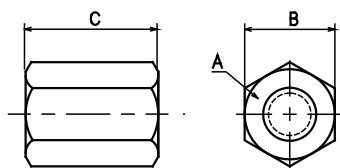


カップリングナット

COUPLING NUT



- 材質 S45C
- 硬度 HRC16~27°
- 仕上 黒染

インチサイズ

No.	A	B	C	質量
12-CN	4分 (1/2-12)	22.2	31.6	90
58-CN	5分 (5/8-11)	27.0	39.6	160
34-CN	6分 (3/4-10)	31.8	50.0	245

通常サイズ

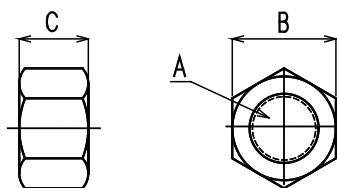
No.	A	B	C	質量
8M-CN	M 8-1.25	13	22	17
10M-CN	M 10-1.5	17	25	34
12M-CN	M 12-1.75	19	29	47
14M-CN	M 14-2.0	22	32	68
16M-CN	M 16-2.0	24	36	84
18M-CN	M 18-2.5	27	41	126
20M-CN	M 20-2.5	30	45	172
22M-CN	M 22-2.5	32	48	200
24M-CN	M 24-3.0	36	57	317
30M-CN	M 30-3.5	46	90	838
36M-CN	M 36-4.0	55	108	1470

Lサイズ

No.	A	B	C	質量
8M-CNL	M 8-1.25	13	24	20
10M-CNL	M 10-1.5	17	30	41
12M-CNL	M 12-1.75	19	36	57
14M-CNL	M 14-2.0	22	42	88
16M-CNL	M 16-2.0	24	48	113
18M-CNL	M 18-2.5	27	54	165
20M-CNL	M 20-2.5	30	60	226
22M-CNL	M 22-2.5	32	66	273
24M-CNL	M 24-3.0	36	72	392

ヘビーナット

HEAVY NUT



- 材質 S45C
- 硬度 HRC13.8~27.6°
- 仕上 黒染

インチサイズ

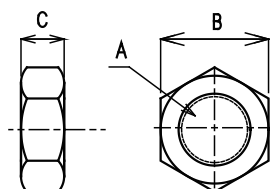
No.	A	B	C	質量
12-HN	4分 (1/2-12)	20.5	11.7	19
58-HN	5分 (5/8-11)	26.4	15.3	56
34-HN	6分 (3/4-10)	31.2	18.5	88

(寸法表) 単位 長さ(mm) 質量約(g)

No.	A	B	C	質量
8M-HN	M 8-1.25	13	8	6
10M-HN	M 10-1.5	17	10	14
12M-HN	M 12-1.75	19	12	21
14M-HN	M 14-2.0	22	14	32
16M-HN	M 16-2.0	24	15	36
18M-HN	M 18-2.5	27	18	56
20M-HN	M 20-2.5	30	20	72
22M-HN	M 22-2.5	32	22	94
24M-HN	M 24-3.0	36	24	122
30M-HN	M 30-3.5	46	30	256
36M-HN	M 36-4.0	55	36	430

平ナット

JAM NUT



- 材質 S45C
- 硬度 HRC13.8~27.6°
- 仕上 黒染

インチサイズ

No.	A	B	C	質量
12-JN	4分 (1/2-12)	21.0	7.0	9
58-JN	5分 (5/8-11)	26.0	10.0	16
34-JN	6分 (3/4-10)	31.8	12.3	25

(寸法表) 単位 長さ(mm) 質量約(g)

No.	A	B	C	質量
8M-JN	M 8-1.25	13	5	4
10M-JN	M 10-1.5	17	6	8
12M-JN	M 12-1.75	19	7	10
14M-JN	M 14-2.0	22	8	16
16M-JN	M 16-2.0	24	10	22
18M-JN	M 18-2.5	27	11	34
20M-JN	M 20-2.5	30	12	44