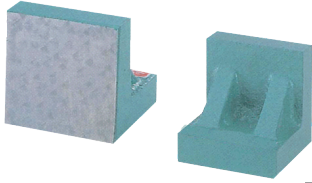


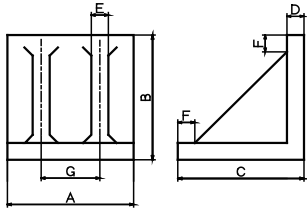
# ベタアングルプレート

# NON SLOTTED ANGLE PLATE



多面使用が可能なベタイケールです。  
「リブ付」か「リブ無」かをご指定ください。  
機械仕上も、お問合せください。

● 材質 FC300



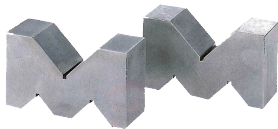
(寸法表)

単位 長さ(mm) 質量約(kg)

No.	仕上	A	B	C	D	E	F	G	精度	リブ数	質量
LMA-166-1	摺合仕上	50	50	50	16	15	15	32	0.003	2	0.7
LMA-166-2		75	75	75	20	10	25	55	0.003	2	1.7
LMA-166-3		100	100	100	22	10	30	82	0.005	2	2.9
LMA-166-4		125	125	125	22	10	20	89	0.005	2	4.8
LMA-166-5		150	150	150	23	10	40	110	0.006	2	7.3
LMA-166-6		200	200	200	27	16	40	140	0.01	2	17.3
LMA-166-7		250	250	250	35	20	45	170	0.01	2	34.5
LMA-166-8		300	300	300	35	23	70	220	0.01	2	50.0
LMM-166-1	機械仕上	50	50	50	16	15	15	32	0.005	2	0.7
LMM-166-2		75	75	75	20	10	25	55	0.005	2	1.7
LMM-166-3		100	100	100	22	10	30	82	0.01	2	2.9
LMM-166-4		125	125	125	22	10	20	89	0.01	2	4.8
LMM-166-5		150	150	150	23	10	40	110	0.02	2	7.3
LMM-166-6		200	200	200	27	16	40	140	0.03	2	17.3
LMM-166-7		250	250	250	35	20	45	170	0.03	2	34.5
LMM-166-8		300	300	300	35	23	70	220	0.03	2	50.0

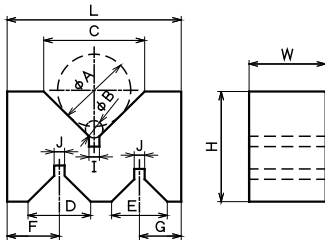
# Mブロック (ヤゲン台Aタイプ)

# M-BLOCK A TYPE



● 材質 FC250  
(2ヶ1組)

□記号 A=A 級仕上げ(0.02~0.03)  
M=機械仕上げ(0.05~0.15)



(寸法表)

単位 長さ(mm) 質量約(kg)

No.	L	H	W	ΦA	ΦB	C	D	E	F	G	I	J	質量(1組)
MVB-126-□01	50	32	22	38	5.0	29	18	16	15.0	12.0	3	3	0.2
MVB-126-□02	75	38	25	44	5.0	33	25	20	22.5	20.0	3	3	0.9
MVB-126-□03	100	58	35	72	5.0	54	33	27	27.5	27.5	3	3	3.0
MVB-126-□04	125	80	50	94	5.0	71	47	35	32.0	32.0	3	3	8.0
MVB-126-□05	150	90	60	113	7.0	85	45	35	37.5	37.5	4	4	10.0
MVB-126-□06	175	107	62	122	8.5	92	60	51	44.0	44.0	5	5	13.0
MVB-126-□07	200	140	90	162	8.5	122	79	50	60.0	55.0	5	5	26.0
MVB-126-□08	250	160	110	202	8.5	152	88	58	65.0	65.0	5	5	48.0
MVB-126-□09	300	200	125	253	8.5	190	108	78	75.0	75.0	5	5	88.0

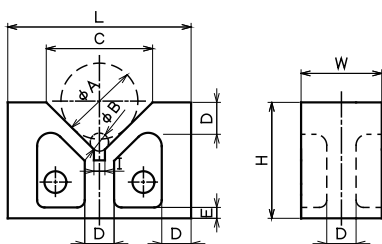
# Mブロック (ヤゲン台Bタイプ)

# M-BLOCK B TYPE



● 材質 FC250  
(2ヶ1組)

□記号 A=A 級仕上げ(0.02~0.03)  
M=機械仕上げ(0.05~0.15)



(寸法表)

単位 長さ(mm) 質量約(kg)

No.	L	H	W	ΦA	ΦB	C	D	E	質量(1組)
MVB-127-□01	50	32	24	33	5.0	25	8	3	0.7
MVB-127-□02	75	60	32	53	5.0	40	10	3	2.0
MVB-127-□03	100	65	40	54	5.0	41	11	3	3.0
MVB-127-□04	125	80	50	80	5.0	60	15	3	5.0
MVB-127-□05	150	90	65	85	7.0	64	15	4	9.0
MVB-127-□06	175	121	90	109	8.5	83	15	5	15.0
MVB-127-□07	200	140	100	118	8.5	89	18	5	25.0
MVB-127-□08	250	170	130	193	8.5	145	20	5	37.0
MVB-127-□09	300	190	140	232	8.5	174	25	5	60.0