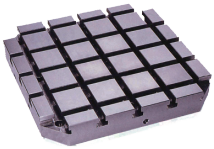


MC用サブテーブル (T溝タイプ)

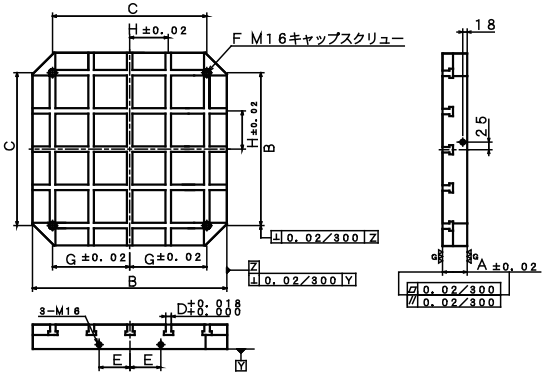
SUB TABLE T-SLOT TYPE



- 材質 FC300
- 熱処理 焼鈍

(寸法表) 単位 長さ(mm) 質量約(kg)

No.	A	B	C	D	E	F	G	H	質量
MSTC-400A14	60	400	320	14	55	Φ18	160	80	56
MSTC-500A14	60	500	400	14	75	Φ18	200	100	90
MSTC-630A14	60	630	500	14	100	Φ18	250	125	149
MSTC-800A14	60	800	640	14	135	Φ18	320	160	230
MSTC-400A18	75	400	320	18	55	Φ18	160	80	56
MSTC-500A18	75	500	400	18	75	Φ18	200	100	90
MSTC-630A18	75	630	500	18	100	Φ18	250	125	149
MSTC-800A18	75	800	640	18	135	Φ18	320	160	230



ホールキャップ ブッシングネジタイプ

HOLE CAP

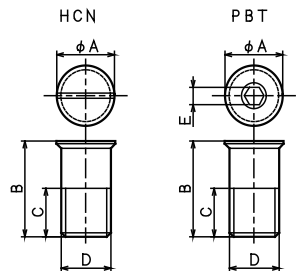
横型ブロック(ブッシングタイプ)には、このネジタイプをお勧めいたします。



- 材質 (HCN)S45C (PBT)樹脂

(寸法表) 単位 長さ(mm) 質量約(g)

No.	A	B	C	D	E	質量
HCN-12	14	22	11	M 12	-	18
HCN-16	18	25	13	M 16	-	35
PBT-12	14	22	14	M 12	4	5
PBT-16	18	25	11	M 16	5	10



ホールキャップ

HOLE CAP

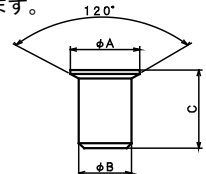
サブプレートやブロックのネジ穴タイプで作業中に未使用穴に切粉や切削油が溜まるのを防ぎます。



- 材質 S45C
- 仕上 黒染

(寸法表) 単位 長さ(mm) 質量約(g)

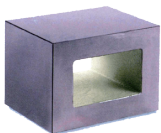
No.	A	B	C	質量
HCN-120	12.5	9.5	15	7.5
HCN-160	16.5	13.0	25	24.0



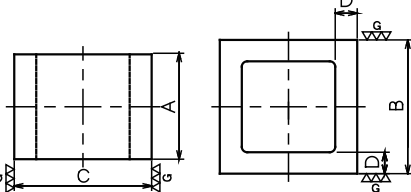
MC用セッティングブロック (スタンダードタイプ)

SETTING BLOCK STANDARD TYPE

MCパレット組込み治具、平行台、測定、ケガキなど広範囲に利用出来る便利なセッティングブロックです。



- 材質 FC300
- 熱処理 焼鈍
- 直角度 ±0.01
- 平行度 ±0.02



(寸法表) 単位 長さ(mm) 質量約(kg)

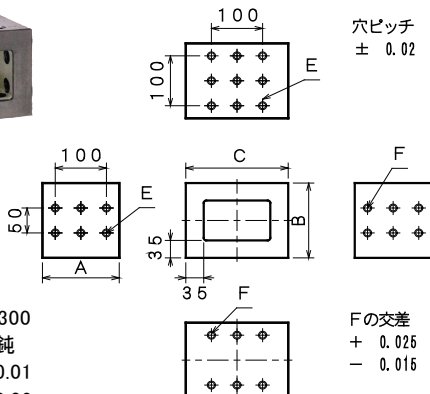
No.	仕上	A	B	C	D	平行度	直角度	質量
SB-125S1	研磨	98	125	125	20	±0.02	±0.01	6.0
SB-150S1		150	150	200	35	±0.02	±0.01	22.3
SB-150S2		150	200	250	35	±0.02	±0.01	37.5
SB-200S1		200	250	300	35	±0.02	±0.01	55.0

MC用セッティングブロック (ブッシングタイプ)

SETTING BLOCK BUSHING THREAD TYPE



- 材質 FC300
- 熱処理 焼鈍
- 直角度 ±0.01
- 平行度 ±0.02



(寸法表) 単位 長さ(mm) 質量約(kg)

No.	A	B	C	D	E	F	質量	
SB-150B12A	150	150	200	35	Φ12	M 12	Φ12	21.5
SB-200B12B	150	200	250	35	Φ12	M 12	Φ12	36.5
SB-150B16A	150	150	200	35	Φ16	M 16	Φ16	21.3
SB-200B16B	150	200	250	35	Φ16	M 16	Φ16	36.2
平行度	±0.02		直角度		±0.01			

