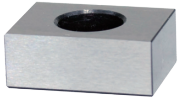


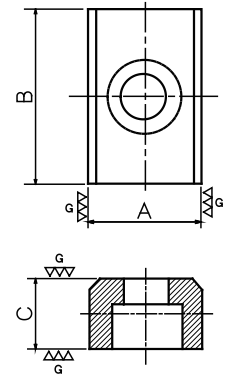
ステップキー

STEP FIXTURE KEYS



- 硬 度 HRC45°
- 精 度 巾 h8 L ±0.5
- 仕 上 四面研磨

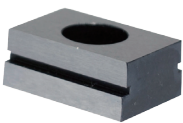
No.	単位 長さ(mm)			質量 約(g)	
	A h8	B	C	キャップボルト	質量
FK-12L	12	20	8	M 5用	19
FK-14L	14	22	10	M 6用	19
FK-16	16	25	10	M 6用	26
FK-18L	18	22	10	M 6用	25
FK-20	20	25	10	M 6用	34
FK-22	22	40	20	M 10用	126



機械のテーブル溝に合わせてお選びください。 工作用治具の取付けに重要な役目を果たします。

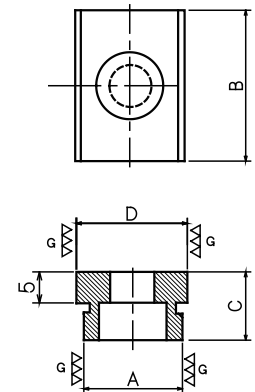
段付きステップキー

WITH A SREP FIXTURE KEYS



- 硬 度 HRC45°
- 精 度 W h8 L ±0.5
- 仕 上 六面研磨

No.	単位 長さ(mm)			質量 約(g)	
	A h8	B	C	Dh8	キャップボルト
FK-1812L	12	25	12	18	M 6用
FK-1814L	14	25	12	18	M 6用
FK-1816L	16	25	12	18	M 6用
FK-1816	16	25	11	18	M 6用
FK-1820L	20	25	12	18	M 6用
FK-1822L	22	25	12	18	M 6用
FK-1618	18	25	11	16	M 6用



例 FK-1816は18mmを16mmへ、セットする場合に使用します。 FK-1618はその逆です。

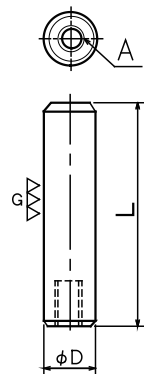
シリンダーピン

CYLINDER PIN



プッシュタイプのブロックやテーブルに使用するパーツ類の組立て位置決め用のピンです。

No.	単位 長さ(mm)			質量 約 (g)
	A	D h7	L	質量
CP-2508L	M 4	8	25	10
CP-3010L	M 5	10	30	15
CP-4012	M 8	12	40	35
CP-5012	M 8	12	50	45
CP-6016	M 8	16	60	85



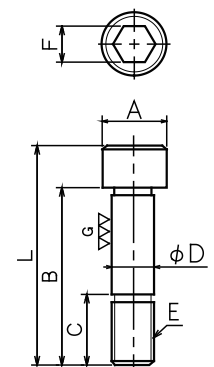
- 材 質 S50C
- 硬 度 HRC50°

セッティングスクリュー

SETTING SCREW



No.	単位 長さ(mm)						質量 約(g)	
	A	B	C	D h7	E	F	L	質量
SS-1245	18	45	20	12	M 12	10	57	53
SS-1255	18	55	20	12	M 12	10	67	60
SS-1265	18	65	20	12	M 12	10	77	70
SS-1275	18	75	20	12	M 12	10	87	78
SS-1650	24	50	20	16	M 16	14	66	120
SS-1655	24	55	20	16	M 16	14	72	120
SS-1665	24	65	20	16	M 16	14	82	140
SS-1675	24	75	20	16	M 16	14	91	150



- 材 質 SCM435
- 硬 度 HRC35°