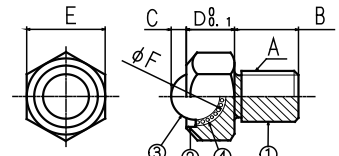


ボールローラー

BALL ROLLERS



- 材質
- ① 本体 SUS304
- ② スペンサー SUS304
- ③ メインボール SUS440 HRC55°
- ④ サブボール SUS440 HRC55°

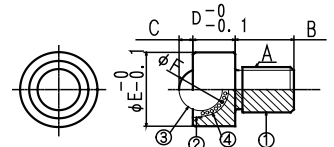


(寸法表) 単位 長さ(mm) 質量約(g)

| No. | A | B | C | D | E | F | 質量 |
|----------|------|----|-----|------|------|-------|----|
| BRA-1615 | M 16 | 20 | 3.3 | 16.0 | 24.0 | 15.87 | 35 |
| BRA-2018 | M 20 | 25 | 5.3 | 19.0 | 30.0 | 19.05 | 42 |



- 材質
- ① 本体 SUS304
- ② スペンサー SUS304
- ③ メインボール SUS440 HRC55°
- ④ サブボール SUS440 HRC55°

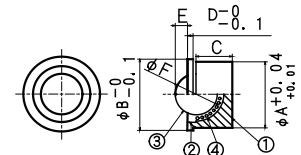


(寸法表) 単位 長さ(mm) 質量約(g)

| No. | A | B | C | D | E | F | 質量 |
|----------|------|----|-----|------|------|-------|----|
| BRB-1615 | M 16 | 20 | 3.3 | 16.0 | 27.0 | 15.87 | 35 |
| BRB-2018 | M 20 | 25 | 5.3 | 19.0 | 33.0 | 19.05 | 42 |



- 材質
- ① 本体 SUS304
- ② スペンサー SUS304
- ③ メインボール SUS440 HRC55°
- ④ サブボール SUS440 HRC55°



(寸法表) 単位 長さ(mm) 質量約(g)

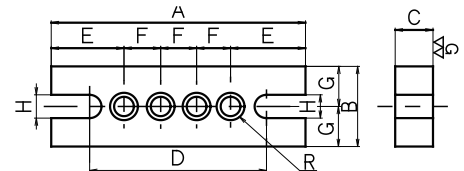
| No. | A | B | C | D | E | F | 質量 |
|----------|------|----|------|-----|-----|-------|----|
| BRC-2614 | Φ 24 | 26 | 14.0 | 1.5 | 5.3 | 15.87 | 35 |
| BRC-3217 | Φ 30 | 32 | 17.0 | 2.0 | 6.3 | 19.05 | 42 |

T-スロット溝用スペアベース

T-SLOT SPARE BASE



- 材質 S50C
- 硬度 HRC35°



T溝を利用して固定し、T溝がない場所にスタートボルトをセットする時に使用します。

(寸法表) 単位 長さ(mm) 質量約(kg)

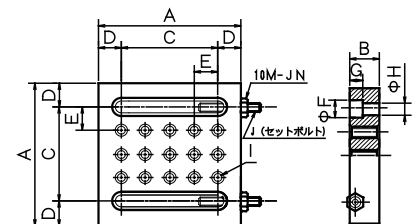
| No. | A | B | C | D | E | F | G | H | R | 質量 |
|------------|-----|----|----|-----|----|----|----|----|------|-----|
| TSB-280-20 | 280 | 60 | 30 | 175 | 80 | 30 | 30 | 21 | M 20 | 2.9 |

スペアベース

SPARE BASE



- 材質 S50C
- 硬度 HRC35°



ジグテーブル上でもう少し距離が欲しい時や、ネジ穴がずれて欲しい時など補助の役目をするベースです。
固定ボルトにセットボルトでロックしますと滑り止め防止が出来ます。

(寸法表) 単位 長さ(mm) 質量約(kg)

| No. | A | B | C | D | E | F | G | H | I | J | 質量 |
|------------|-----|----|----|----|----|----|----|----|------|---------|------|
| SBB-125-12 | 125 | 30 | 75 | 25 | 25 | 19 | 13 | 13 | M 12 | M 10×55 | 2.86 |
| SBB-125-16 | 125 | 30 | 75 | 25 | 25 | 25 | 17 | 17 | M 16 | M 10×55 | 1.84 |