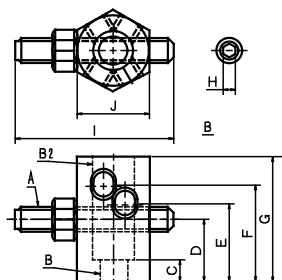


ミニワークストッパー

MINI WORK STOPPER



- 材質 S45C
- 硬度 HRC42°



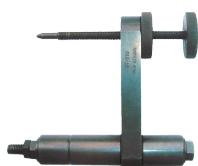
(寸法表)

単位 長さ(mm) 質量 約(kg)

No.	A	B	B2	C	D	E	F	G	H	I	J	質量
MW-12	M 12	Φ 14	Φ 20	12	32	40	50	60	6	80	36	0.5
MW-16	M 16	Φ 18	Φ 26	14	40	50	63	80	8	90	46	1.2

バイス用ガイドストッパー

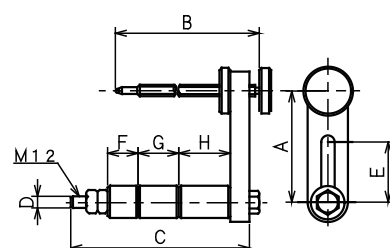
GUIDE STOPPER FOR MILLING VISE



バイス作業の悩みを解決

このストッパーはバイスに直接取付けてください。
ワークのストッパーの位置は自由に選定出来ます。
ストッパーの先端には鋼球が組込まれ精度の高い
高い位置決め作業が出来ます。
繰り返し作業にも安定したワークの取付が出来ます。

- 材質 S45C
- 硬度 HRC45°



(寸法表)

単位 長さ(mm) 質量 約(kg)

No.	調整間隔		A	B	C	D	E	F	G	H	質量
	最小	最大									
GT-110	30	110	112	142	175	12	60	30	40	50	1.8

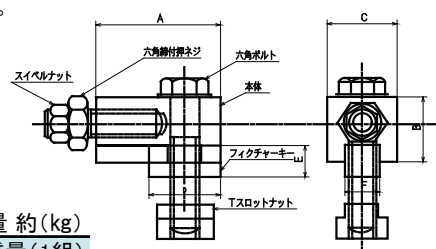
調整ストッパー

ADJUSTABLE STOPPER



あらゆるワークの固定、位置決めに便利です。
下部にあるキーの入れ替えにより、T溝の縦・横自由にセット出来ます。
又締付け時の浮き上がりや傷が付かないようスィベルナット付です。

- 材質 S45C
- 仕上 黒染
- (2ヶ1組)



(寸法表)

単位 長さ(mm) 質量 約(kg)

No.	T-ナット	スィベルナット	A	B	C	D	E	F	質量(1組)
1614-ST	1614-TN	SN-10	55	34	36	36	13	16	0.7
2018-ST	2018-TN	SN-14	85	45	48	40	24	20	1.4

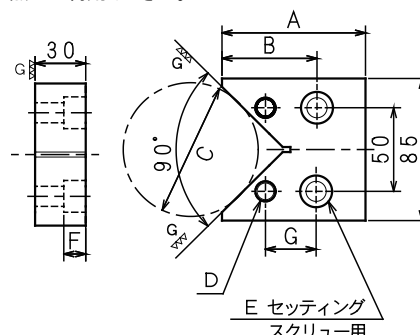
V型 パット

V-PAD



丸物ワークの位置決めや角物ワークもV角度90°を利用して位置決めなどの作業が出来ます。
プッシングタイプのプレート類への取付けは、セッティングスクリューを参照しご利用ください。

- 材質 S45C
- 硬度 HRC45°



(寸法表)

単位 長さ(mm) 質量 約(kg)

No.	A	B	ΦC		D	E	F	G	質量
			最小	最大					
VP-7512	95	75	15	100	M 12	12	13	30	1.42
VP-6516	85	65	15	80	M 16	16	17	30	1.16
VP-7516	95	75	15	100	M 16	16	17	30	1.36