

サイドクランプ NK

SIDE CLAMP NK

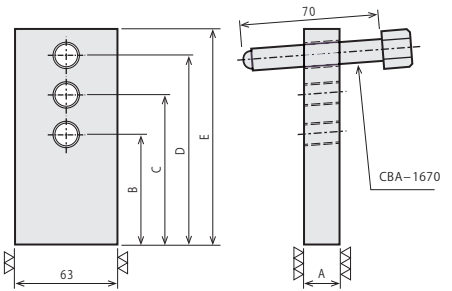
サブテーブルなどのテーブル溝に差し込み、位置決めや平行出し、クランプ作業などに使用出来ます。



- 材質 S45C
- 硬度 HRC35°

(寸法表) 単位 長さ(mm) 質量 約(kg)

| No. | A ⁰ -0.02 | B | C | D | E | 質量 |
|------------|-------------------------|-----|-----|-----|-----|------|
| SDC-1600 | 16 | 50 | 75 | 100 | 120 | 0.75 |
| SDC-1800NK | 18 | 55 | 80 | 105 | 120 | 0.80 |
| SDC-2000NK | 20 | 70 | 95 | 120 | 135 | 1.48 |
| SDC-2200NK | 22 | 70 | 95 | 120 | 135 | 1.63 |
| SDC-2400NK | 24 | 85 | 110 | 135 | 150 | 2.54 |
| SDC-2800NK | 28 | 100 | 125 | 150 | 170 | 4.20 |



大型機用サイドクランプ H タイプ

SIDE CLAMP for BIG MACHINE H TYPE

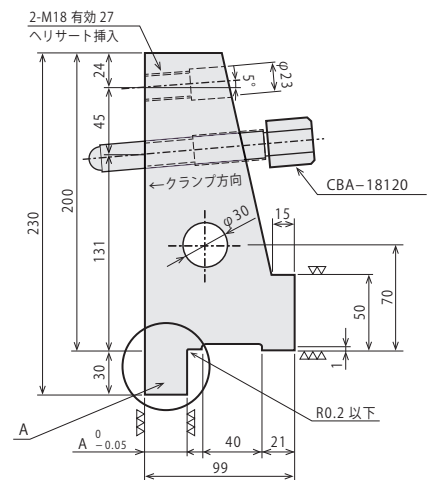
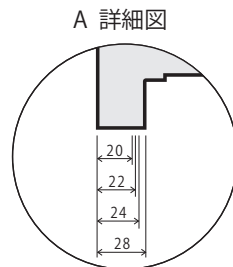
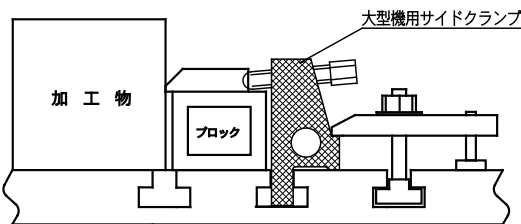


(寸法表) 単位 長さ(mm) 質量 約(kg)

| No. | Aの幅 | 質量 |
|-------------|-----|-------|
| SDCCH-20200 | 20 | 約 5.4 |
| SDCCH-22200 | 22 | |
| SDCCH-24200 | 24 | |
| SDCCH-28200 | 28 | |

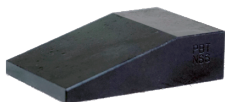
- 材質 FC-30

切削抵抗はプッシュプレートで受けるのが基本です。



プッシュプレート (セリ板)

PUSH PLATE

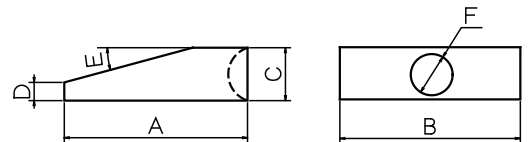
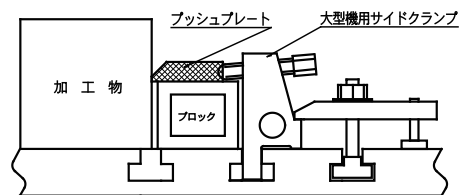


- 材質 S50C
- 熱処理 黒染仕上

薄物、長尺ワークの押さえにはセリ板が便利です。
仕上面への直接使用はさけ、中間にアルミ、銅版をはさんで下さい。

(寸法表) 単位 長さ(mm) 質量 約(kg)

| No. | A | B | C | D | E | ΦF | 質量 |
|---------|-----|----|----|---|-----|----|------|
| PBT-50 | 50 | 48 | 15 | 5 | 15° | 12 | 0.22 |
| PBT-80 | 80 | 48 | 15 | 5 | 15° | 12 | 0.39 |
| PBT-100 | 100 | 73 | 20 | 5 | 15° | 16 | 0.93 |
| PBT-125 | 125 | 73 | 20 | 5 | 15° | 16 | 1.21 |



クランプボルト

CLAMP BOLT



- 材質 S45C
- 硬度 HRC35°

(寸法表) 単位 長さ(mm) 質量 約(kg)

| No. | A | B | C | D | E | 質量 |
|-----------|-----|----|-----|----|---------|------|
| CBA-1670 | 86 | 16 | 70 | 24 | M16 2.0 | 0.15 |
| CBA-18100 | 130 | 30 | 100 | 27 | M18 2.5 | 0.28 |
| CBA-18120 | 150 | 30 | 120 | 27 | M18 2.5 | 0.34 |
| CBA-20100 | 130 | 30 | 100 | 30 | M20 2.5 | 0.45 |
| CBA-20120 | 150 | 30 | 120 | 30 | M20 2.5 | 0.50 |

