

- 材質 本体 FCD45
受台 S50C
 - 硬度 受台 HRC45°
- (2ヶ1組)

(寸法表) 単位 長さ(mm) 質量 約(kg)

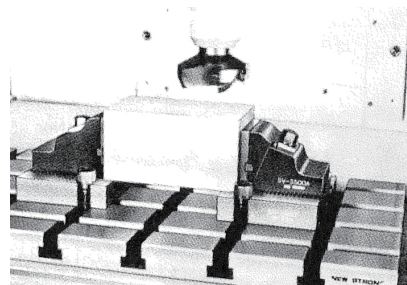
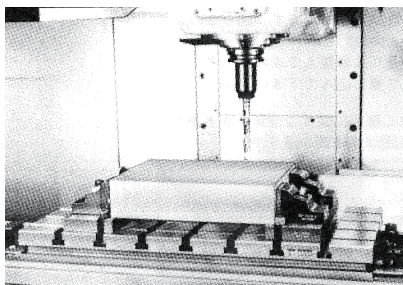
No.	A	B	C	D	E	F	G	H	I	T
SV-4500	140	180	85	120	100	30	17	112	20	115

No.	スライド距離	締付能力(TON)	使用ボルト	質量(1組)
SV-4500	5	2.5~2.8	M 16	8.93

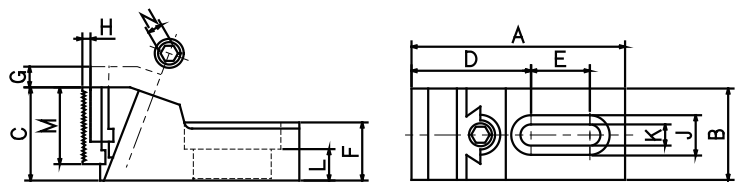
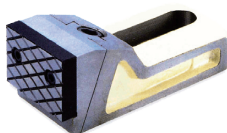
セッティングバイスは、当社独自の研究と経験により開発されました。
 このセッティングバイスは、A側とB側の異なった目的を持ったバイスで構成され、A側バイスが強力締付を行いB側バイスが位置決めとワークの浮上りを防止し完全にクランプされます。
 加工ワークは一定の高さを保ち、表面加工・ドリル加工と裏面加工が1回のワークセットで出来る便利なバイスです。
 また、汎用フライス盤からMC機、ジグボーラーまでの広範囲の作業に適応出来ます。

特長

- 大事な機械のベットの損傷を防ぎます。
- すばやくワークの取付が出来、A側バイスで強力締付け、B側バイスで位置決めとワーク浮上り防止が出来ます。
- A,B両バイスとも底部ワーク受台上での作業ポジションは、0~20mmまでで、セレーション溝により1ピッチ5mm間隔で任意に選定出来ます。
- 表面加工、ドリル加工と裏面加工が1回のワークセット出来ます。



自在バイス



- 材質 FCD45
- 口金 S = 黒皮用、G = 平面用

(寸法表) 単位 長さ(mm) 質量 約(kg)

No.	A	B	C	D	E	F	G	H	J	K	L	M	N	質量
FV-1260S	133	60	54.5	68	50	32	16	6	22	13	16.8	42	10	2.1
FV-1685S	187	85	75.0	92	70	50	24	9	30	17	23.4	60	14	5.6
FV-1260G	133	60	54.5	68	50	32	16	6	22	13	16.8	42	10	2.1
FV-1685G	187	85	75.0	92	70	50	24	9	30	17	23.4	60	14	5.6