

# ヒールリセットストラップクランプ

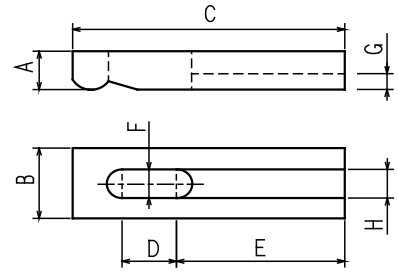
# HEEL RESET STRAP CLAMP



- 材質 S45C
- 硬度 HRC35°
- 仕上 黒染

(寸法表) 単位 長さ(mm) 質量約(g)

No.	A	B	C	D	E	F	G	H	質量
HRC-10	9	16	60	14	32	7	3	5	44
HRC-20	12	25	90	18	53	11	4	9	108
HRC-30	16	32	100	20	57	13	5	10	330
HRC-40	19	38	115	22	64	17	6	12	560



# ストラップクランプ

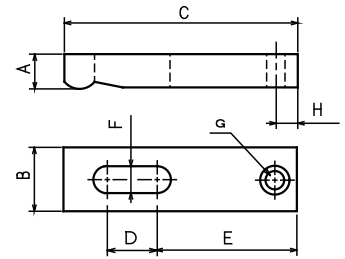
# STRAP CLAMP



- 材質 S45C
- 硬度 HRC35°
- 仕上 黒染

(寸法表) 単位 長さ(mm) 質量約(g)

No.	A	B	C	D	E	F	G	H	質量
THC-10	9	16	60	14	32	7	M 6	6	56
THC-20	12	25	90	18	53	11	M 10	8	175
THC-30	16	32	100	20	57	13	M 12	11	335
THC-40	19	38	115	22	64	17	M 16	12	520



# スロットヒールストラップクランプ

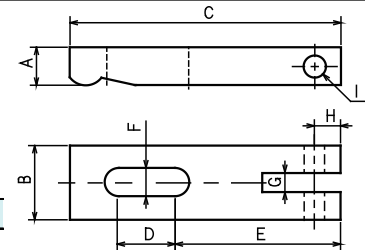
# SLOT HEEL STRAP CLAMP



- 材質 S45C
- 硬度 HRC35°
- 仕上 黒染

(寸法表) 単位 長さ(mm) 質量約(g)

No.	A	B	C	D	E	F	G	H	I	質量
SHC-30	16	32	100	20	57	13	10.0	8	8	305



# ダブルエンドストラップクランプ

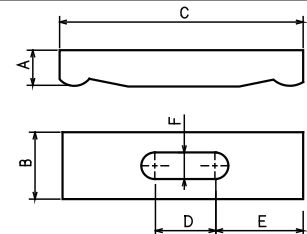
# DOUBLE END STRAP CLAMP



- 材質 S45C
- 硬度 HRC35°
- 仕上 黒染

(寸法表) 単位 長さ(mm) 質量約(g)

No.	A	B	C	D	E	F	質量
DEC-10	9	16	60	14	23	7	59
DEC-20	12	25	90	16	37	11	178
DEC-30	16	32	100	18	41	13	345



# シングルカムハンドル

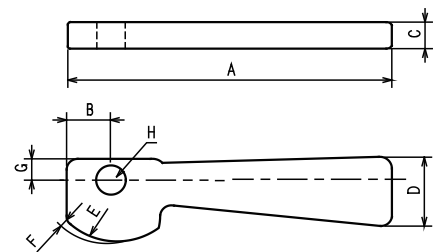
# SINGLE CAM HANDLE



- 材質 S45C
- 硬度 HRC35°
- 仕上 黒染

(寸法表) 単位 長さ(mm) 質量約(g)

No.	A	B	C	D	E	F	G	H	質量
SCH-2	83	11	6	18	R 17	1.6	6	6	66
SCH-3	114	19	9	22	R 23	2.3	9	8	158
SCH-4	127	22	12	22	R 28	3.2	10	9	300



# ダブルカムハンドル

# DOUBLE CAM HANDLE



- 材質 S45C
- 硬度 HRC35°
- 仕上 黒染

(寸法表) 単位 長さ(mm) 質量約(g)

No.	A	B	C	D	E	F	G	H	I	質量
DCH-3	139	16	23	R 19.5	2.3	12	28	12	12.0	370

