

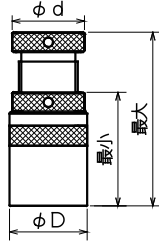
磁力付スクルーサポート

SCREW SUPPORT with MAGNET



- 材 質 S45C
 - 硬 度 HRC35~40°
 - 仕 上 黒染
- (2ヶ1組)

サイズによりマグネットの形状が変わります



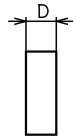
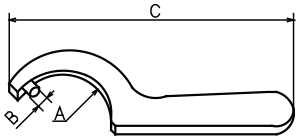
(寸法表)

単位 長さ(mm) 質量約(kg)

No.	能力		主要寸法		適合 ピンレンチ	質量 (1組)
	最小	最大	Φ D	Φ d		
MSS-50	40	50	Φ 45	Φ 35	PW-35-5	0.41
MSS-70	50	65	Φ 45	Φ 35	PW-35-5	0.54
MSS-85	65	85	Φ 45	Φ 35	PW-35-5	1.03
MSS-110	85	110	Φ 45	Φ 40	PW-40-6	1.75
MSS-165	110	165	Φ 50	Φ 45	PW-45-7	2.93
MSS-265	165	265	Φ 60	Φ 50	PW-50-8	6.23

ピンレンチハンドル

PIN WRENCH HANDLE



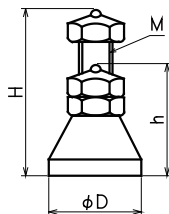
(寸法表)

単位 長さ(mm) 質量約(g)

No.	適合サポート		A	B	C	D	質量
	PW-35-5	S-50 S-70	MSS-50 MSS-70 MSS-85	17.5 R	5	100	
PW-40-6	S-100	MSS-110	20.0 R	6	130	6	100
PW-45-7	S-150	MSS-165	22.5 R	7	140	7	120
PW-50-8	S-250 S-300	MSS-265	25.0 R	8	150	8	120

センタージャッキ

CENTER JACK



- 材 質 S45C
 - 硬 度 HRC27~35°
 - 仕 上 黒染
- (2ヶ1組)

加工物の凸凹した面の芯出しに最適です。

(寸法表)

単位 長さ(mm) 質量約(kg)

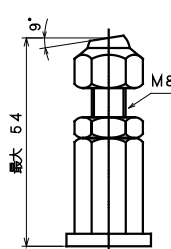
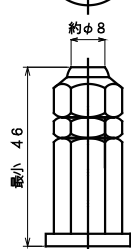
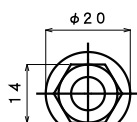
No.	能力		Φ D	M	質量 (1組)
	最小(h)	最大(H)			
CCSJ-55	38	55	40	16	0.34
CCSJ-75	53	75	50	18	0.70
CCSJ-100	68	100	60	20	1.26
CCSJ-135	88	135	70	22	2.26

豆ジャッキ

BEANS JACK

フラット

セレーション



(寸法表)

No.	上面の半丸
S-50S-F	フラット
S-50S-W	セレーション



薄物や小さな加工物のビバリ止めに最適
 便利なロックナット付
 加工物の反りにも対応するスィベルヘッド