

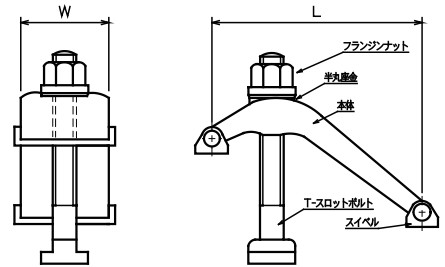
スィベルニュークランプ

SWIVEL NEW CLAMP



- 材質 S45C 鍛造品
- 硬度 HRC45°
- (2ヶ1組)

クランプ面の両端にスィベルが付属され、機械のベッドの損傷を防ぎます。
 スィベルにはメッキが施されている為、ワークを傷めません。
 クランプ接触面が大きい為、クランプ力が増大し安定した締付力が得られます。
 (締付ボルト・フランジナット付き)
 このスィベルはどんな角度にも逆らわず、ワークを完全に固定します。



(寸法表)

単位 長さ(mm) 質量約(kg)

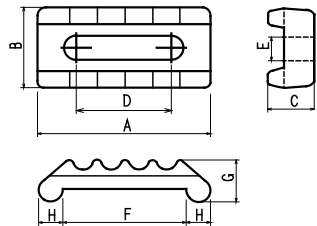
No.	W	L	丸座金	FN	TBM	挟み高さ	質量(1組)
NC-50	42	115	Φ 26	12M-FN	TBM-12125	0~ 75	0.75
NC-60	49	141	Φ 33	16M-FN	TBM-16150	0~ 85	1.20

ユニバーサルクランプ

UNIVERSAL CLAMP



- 材質 S45C 鍛造品
- 硬度 HRC45°
- (1ヶ単位)



(寸法表)

単位 長さ(mm) 質量約(kg)

No.	A	B	C	D	E	F	G	H	質量
CP-12	100	45	25.5	67.5	13	60	26	12	0.38

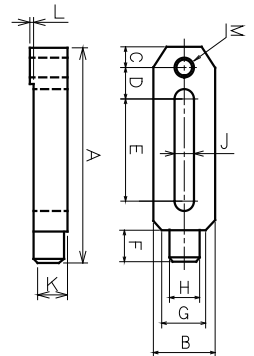
タップアンドノーズクランプ

TAPPED AND NOSE CLAMP



- 材質 S45C
- 硬度 HRC32~38°
- 仕上 黒染
- (1ヶ単位)

押え部が丸穴・凹部・U弧部・等の時ご利用下さい。
 又、長穴の為クランプ距離の調整に余裕があります。



(寸法表)

単位 長さ(mm) 質量約(kg)

No.	A	B	C	D	E	F	G	H	J	K	L	M	質量
TNC-1512	150	38	15	20	70	25	30	18	13	22	4	M 12	0.58
TNC-1516	150	48	20	25	40	35	40	24	17	32	5	M 16	1.11
TNC-2016	200	48	20	25	90	35	40	24	17	32	5	M 16	1.50
TNC-2020	200	60	30	35	60	40	50	28	21	35	6	M 20	2.22
TNC-2520	250	60	30	35	110	40	50	28	21	35	6	M 20	2.24

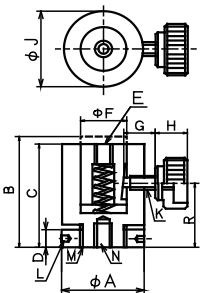
ピロブロック

PILLOW BLOCK



反りのあるワークのビビリ・ずれ防止に最適です。
 サポート部がバネの力で上がりますので簡単にワークごとの反りに対応します。
 ボルトで固定する事でビビリ・ずれ防止が出来ます。

- 材質 S45C
- 硬度 HRC40°
- (1ヶ単位)



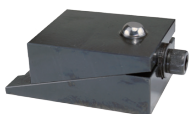
(寸法表)

単位 長さ(mm) 質量約(kg)

No.	A	B	C	D	E	F	G	H	J	K	L	M	N	R	質量
PB-3655	36	61	55	8	M 8	20	17	14	Φ 36	M 6	Φ 3	M 20	M 10	40	0.43
PB-4270	42	79	70	9	M 10	25	25	17	Φ 42	M 8	Φ 4	M 24	M 12	50	0.73
PB-5085	50	100	87	10	M 12	30	25	20	Φ 52	M 10	Φ 5	M 30	M 16	60	1.30

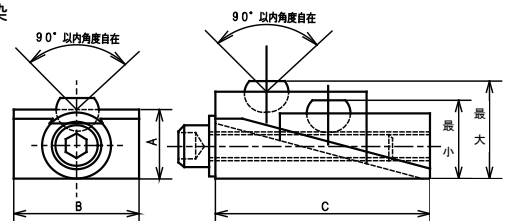
水平調整ブロック

ADJUSTABLE PARALLEL BLOCK



加工物のセッティングに水平取付は必須条件です。
 加工物の黒皮や凹凸があってもボールスィベルが付いていますので常に平均した荷重を受け、加工物全体の水平を保ちます。

- 90° 範囲・角度自在
- 操作が軽快
- 材質 S45C
- 回転範囲は360°
- 耐荷重が強力
- 仕上 黒染
- 面粗度問わず順応
- (1ヶ単位)



(寸法表)

単位 長さ(mm) 質量約(kg)

No.	A	B	C	スライド能力		耐荷重	質量
				最小	最大		
APB-85	39	50	82	35	41	5600	1.2
APB-125	53	80	125	49	55	7630	3.4