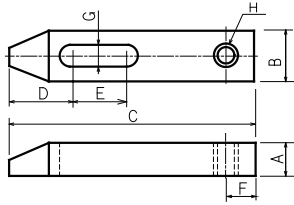


## ネジ穴付ストラップクランプ

STRAP CLAMP with THREAD HOLE



- 材質 S45C
- 硬度 HRC30~35°
- 仕上 黒染 (1ヶ単位)



(寸法表)

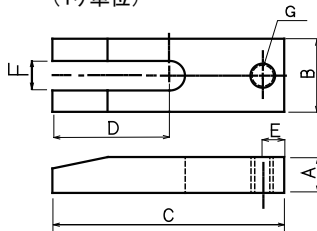
No.	単位									長さ(mm)	質量	約(kg)
	A	B	C	D	E	F	G	H	使用ボルト	適用スイベルボルト	質量	
TPS-103	19	38	100	23	22	14	15	M14	M14	CHS-5000	0.5	
TPS-104	19	38	150	23	38	14	15	M14	M14	CHS-5000	0.7	
TPS-105	25	50	100	27	22	16	17	M16	M16	CHS-6000	0.8	
TPS-106	25	50	150	27	32	16	17	M16	M16	CHS-6000	1.2	
TPS-107	25	50	175	27	38	16	17	M16	M16	CHS-6000	1.4	
TPS-108	30	50	150	38	25	22	21	M18	M20	CHS-7000	1.3	
TPS-109	30	50	175	38	32	22	21	M18	M20	CHS-7000	1.5	
TPS-110	30	50	200	38	38	22	21	M18	M20	CHS-7000	2.1	
TPS-111	38	65	200	40	75	24	25	M20	M24	CHS-8000	2.9	
TPS-112	38	65	250	40	100	24	25	M20	M24	CHS-8000	3.7	

## ネジ穴付Uークランプ

U-CLAMP with THREAD HOLE



- 材質 S45C
- 硬度 HRC30~35°
- 仕上 黒染 (1ヶ単位)



(寸法表)

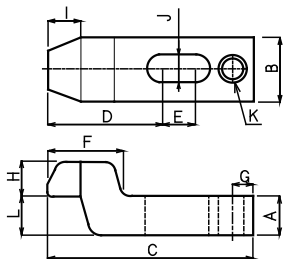
No.	単位									長さ(mm)	質量	約(kg)
	A	B	C	D	E	F	G	使用ボルト	適用スイベルボルト	質量		
TPU-200	19	38	100	63	14	14.5	M12	M 14	CHS-4000	0.53		
TPU-202	19	38	150	88	14	14.5	M12	M 14	CHS-4000	0.87		
TPU-204	25	50	100	62	14	17.0	M16	M 16	CHS-6000	0.68		
TPU-206	25	50	150	87	14	17.0	M16	M 16	CHS-6000	1.05		
TPU-207	25	50	175	103	14	17.0	M16	M 16	CHS-6000	1.58		
TPU-208	30	50	150	88	20	20.5	M18	M 20	CHS-7000	1.34		
TPU-209	30	50	175	103	20	20.5	M18	M 20	CHS-7000	1.90		
TPU-210	30	50	200	125	20	20.5	M18	M 20	CHS-7000	1.40		
TPU-211	38	65	200	123	24	25.0	M20	M 24	CHS-8000	3.30		
TPU-212	38	65	250	148	24	25.0	M20	M 24	CHS-8000	4.10		

## ネジ穴付Zークランプ

Z-CLAMP with THREAD HOLE



- 材質 S45C
- 硬度 HRC35°
- 仕上 黒染 (1ヶ単位)



(寸法表)

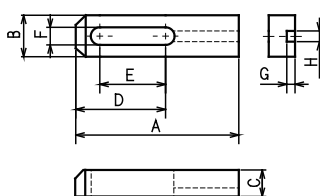
No.	単位												長さ(mm)	質量	約(kg)
	A	B	C	D	E	F	G	H	I	J	K	L	使用ボルト	適用スイベルボルト	質量
TPZ-300	16	28	88	42	14	30	12	17	13	15	M12	16	M14	CHS-4000	0.37
TPZ-301	19	32	113	55	21	40	14	17	18	15	M12	19	M14	CHS-4000	0.59
TPZ-302	22	32	150	62	36	48	14	20	22	15	M14	22	M14	CHS-5000	0.89
TPZ-303	19	32	88	43	12	28	12	20	13	17	M12	19	M16	CHS-6000	0.47
TPZ-304	22	38	113	58	17	40	14	20	18	17	M16	22	M16	CHS-6000	0.83

## スライドストラップクランプ

SLIDE STRAP CLAMP



- 材質 S45C
- 硬度 HRC32~38°
- 仕上 黒染 (1ヶ単位)



(寸法表)

No.	単位									長さ(mm)	質量	約(kg)
	A	B	C	D	E	F	G	H	質量			
SSC-6512	65	32	22	32	14	13	7	10	0.26			
SSC-8012	80	32	22	48	25	13	7	10	0.31			
SSC-10012	100	32	22	60	40	13	7	10	0.38			
SSC-8016	80	38	22	40	17	17	8	12	0.38			
SSC-10016	100	38	25	55	30	17	8	12	0.53			
SSC-12516	125	38	25	70	45	17	8	12	0.65			
SSC-15020	150	50	25	82	50	21	9	13	1.10			
SSC-20020	200	50	32	112	80	21	9	13	1.40			