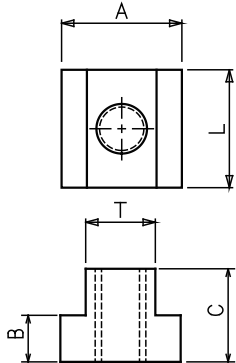


# T-スロットナット (インチサイズ)

T-SLOT NUT



- 材 質 S45C
- 硬 度 HRC25~30°
- 仕 上 黒染



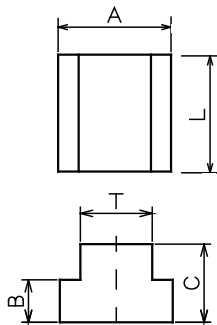
(寸法表) T・S=機械のテーブルスロット幅

No.	T・S	使用ボルト	A	B	C	T	L	質量
1404-TN	9/16	4分	22.0	8.7	16.0	13.8	28.0	48
1604-TN	5/8	(1/2-12)	25.0	8.7	16.0	15.8	28.0	59
1805-TN	11/16	5分	28.5	11.1	19.0	17.5	30.0	89
2005-TN	3/4	(5/8-11)	31.7	11.9	19.0	19.05	30.0	98
2006-TN	13/16	6分	31.7	14.0	25.0	19.7	38.0	110
2206-TN	7/8	(3/4-10)	36.0	13.9	25.0	21.7	38.0	190

単位 長さ(mm) 質量約(g)

# T-スロットナット (T型生材料)

T-SUTUFF



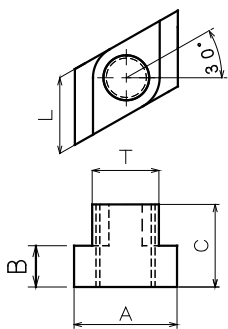
(寸法表) T・S=機械のテーブルスロット幅

No.	T・S	A	B	C	T	L	質量
10-TN	10	15.8	4.7	12.7	9.5	22	26
12-TN	12	17.5	5.5	12.7	11.7	22	32
14-TN	14	22.2	8.7	15.8	13.8	28	64
16-TN	16	25.4	8.7	15.8	15.8	28	73
18-TN	18	28.5	11.1	19.0	17.5	30	112
20-TN	20	31.7	11.9	19.0	19.7	30	128
22-TN	22	36.0	13.8	25.4	21.7	38	223
24-TN	24	38.2	14.0	25.4	23.5	38	239
28-TN	28	44.0	17.5	28.7	26.9	50	403

単位 長さ(mm) 質量約(g)

# 回転T-スロットナット

ROTARY T-SLOT NUT



(寸法表) T・S=機械のテーブルスロット幅

No.	T・S	使用ボルト	A	B	C	T	L	質量
1208-RTN	12	8	17.5	5.5	12.7	10.8	11.5	10
1210-RTN	12	10	17.5	5.5	12.7	10.8	11.5	10
1410-RTN	14	10	22.0	8.7	15.8	13.8	13.5	23
1412-RTN	14	12	22.2	8.7	15.8	13.8	13.5	23
1612-RTN	16	12	25.0	8.7	15.8	15.8	15.5	30
1614-RTN	16	14	25.0	8.7	15.8	15.8	15.5	30
1814-RTN	18	14	28.5	11.1	19.0	17.5	17.5	30
1816-RTN	18	16	28.5	11.1	19.0	17.5	17.5	30
2016-RTN	20	16	31.7	11.9	19.0	19.0	19.5	44
2018-RTN	20	18	31.7	13.8	25.0	19.7	19.5	44
2218-RTN	22	18	36.0	13.8	25.0	21.7	21.5	62
2220-RTN	22	20	36.0	13.8	25.0	21.7	21.5	62
2418-RTN	24	18	38.0	14.0	25.0	23.5	23.5	90
2420-RTN	24	20	38.0	14.0	25.0	23.5	23.5	92
2622-RTN	26	22	41.3	15.8	25.4	24.7	25.5	138
2820-RTN	28	20	41.3	17.5	28.5	26.9	27.5	182
2824-RTN	28	24	41.3	17.5	28.5	26.9	27.5	162

単位 長さ(mm) 質量約(g)