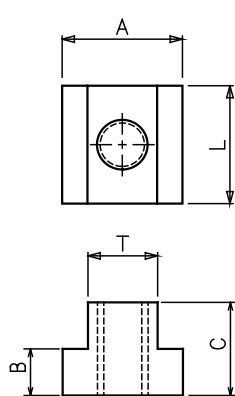




- 材 質 S45C
- 硬 度 HRC25~30°
- 仕 上 黒染



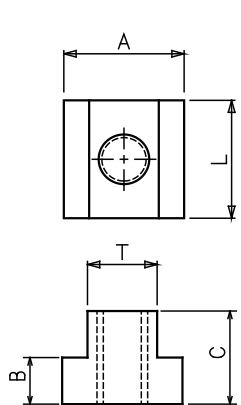
(寸法表) T・S=機械のテーブルスロット幅

No.	T・S	使用ボルト	A	B	C	T	L	質量
1008-TN	10	8	15.8	4.7	12.7	9.5	22	20
1210-TN	12	10	17.5	5.5	12.7	11.7	22	22
1410-TN	14	10	22.2	8.7	15.8	13.8	28	50
1412-TN	14	12	22.2	8.7	15.8	13.8	28	48
1612-TN	16	12	25.0	8.7	16.0	15.8	28	60
1614-TN	16	14	25.0	8.7	16.0	15.8	28	57
1812-TN	18	12	28.5	11.1	19.0	17.5	30	90
1814-TN	18	14	28.5	11.1	19.0	17.5	30	86
1816-TN	18	16	28.5	11.1	19.0	17.5	30	85
2016-TN	20	16	31.7	11.9	19.0	19.7	30	98
2018-TN	20	18	31.7	14.0	25.0	19.7	38	110
2216-TN	22	16	36.0	13.8	25.4	21.7	38	130
2218-TN	22	18	36.0	13.8	25.4	21.7	38	178
2220-TN	22	20	36.0	13.8	25.4	21.7	38	190
2416-TN	24	16	38.2	14.0	25.4	23.5	38	182
2418-TN	24	18	38.0	14.0	25.0	23.5	38	184
2420-TN	24	20	38.0	14.0	25.0	23.5	38	250
2620-TN	26	20	41.3	15.8	25.0	24.7	44	250
2622-TN	26	22	41.3	15.8	25.0	24.7	44	240
2816-TN	28	16	44.0	17.9	28.5	26.9	50	300
2820-TN	28	20	44.0	17.5	28.5	26.9	50	270
2822-TN	28	22	44.0	17.9	28.5	26.9	50	330
2824-TN	28	24	44.0	17.9	28.5	26.9	50	312
3630-TN	36	30	54.0	22.0	44.0	35.5	54	600
4236-TN	42	36	65.0	26.0	52.0	41.5	65	1000

T-スロットナット (ネジ穴貫通品)



- 材 質 S45C
- 硬 度 HRC25~30°
- 仕 上 黒染



(寸法表) T・S=機械のテーブルスロット幅

No.	T・S	使用ボルト	A	B	C	T	L	質量
1008-TNK	10	8	15.8	4.7	12.0	9.5	22	20
1210-TNK	12	10	17.5	5.5	12.0	11.7	22	22
1410-TNK	14	10	22.2	8.7	15.8	13.8	28	48
1412-TNK	14	12	22.2	8.7	15.8	13.8	28	48
1612-TNK	16	12	25.4	8.7	15.8	15.8	28	57
1614-TNK	16	14	25.4	8.7	15.8	15.8	28	57
1814-TNK	18	14	28.5	11.1	19.0	17.5	30	85
1816-TNK	18	16	28.5	11.1	19.0	17.5	30	85
2016-TNK	20	16	31.7	11.9	19.0	19.7	30	98
2216-TNK	22	16	36.0	13.8	25.0	21.7	38	184
2218-TNK	22	18	36.0	13.8	25.0	21.7	38	178
2220-TNK	22	20	36.0	13.8	25.0	21.7	38	190
2420-TNK	24	20	38.0	14.0	25.4	23.5	38	250