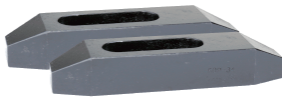


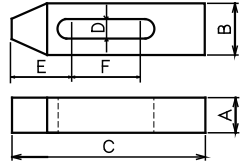
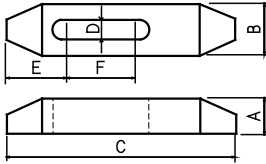
# プレーンクランプ

# PLAIN CLAMP



- 材質 S45C
- 硬度 HRC30~35°
- 仕上 黒染 (2ヶ1組)

- 30P-250
- 30P-315
- 仕上 塗装 (1ヶ単位)



(寸法表) 長さ(mm) 質量約(kg)

No.	A	B	C	D	E	F	使用ボルト	質量 1ヶ単位
30P-250	40	80	250	34	62	66	M 30	5.0
30P-315	50	80	315	34	62	96	M 30	6.3

(寸法表) 単位 長さ(mm) 質量約(kg)

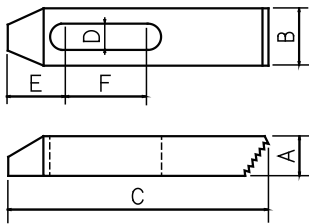
No.	A	B	C	D	E	F	使用ボルト	質量
25P-38	12	25	63	10.6	18	19	M 8 M 10	0.12
40P-38	16	25	100	10.6	27	37		0.23
60P-38	19	32	150	10.6	30	50		0.47
25P-12	12	25	63	14.2	20	14	M 12 M 14	0.12
40P-12	19	32	100	14.2	29	34		0.38
60P-12	22	32	150	14.2	32	50		0.68
25P-58	16	32	63	17.0	22	12	M 16	0.17
40P-58	19	38	100	17.0	31	26		0.42
60P-58	22	38	150	17.0	40	47		0.72
80P-58	25	50	200	17.0	55	65		1.41
40P-34	19	38	100	21.0	33	27	M 18 M 20	0.38
60P-34	25	38	150	21.0	43	44		0.76
80P-34	25	50	200	21.0	55	65		1.52
10P-34	38	50	250	21.0	60	64		2.64
60P-10	30	50	150	26.0	43	38	M 22 M 24	1.29
80P-10	32	50	200	26.0	53	57		2.00
10P-10	38	50	250	26.0	60	64		2.95
12P-10	38	50	300	26.0	60	64		3.50

# ステップクランプ

# STEP CLAMP



- 材質 S45C
- 硬度 HRC30~35°
- 仕上 黒染 (2ヶ1組)



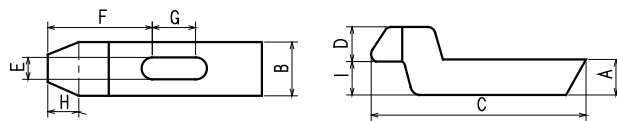
このクランプはステップブロックと関連したクランプで  
ラックはどのブロックとも噛合います。

(寸法表) 単位 長さ(mm) 質量約(kg)

No.	A	B	C	D	E	F	使用ボルト	質量
25S-38	12	25	63	10.6	18	19	M 8 M 10	0.12
40S-38	16	25	100	10.6	27	37		0.23
60S-38	19	32	150	10.6	30	50		0.47
25S-12	12	25	63	14.2	20	14	M 12 M 14	0.12
40S-12	19	32	100	14.2	29	34		0.38
60S-12	22	32	150	14.2	32	50		0.68
25S-58	16	32	63	17.0	22	12	M 16	0.17
40S-58	19	38	100	17.0	31	26		0.42
60S-58	22	38	150	17.0	40	47		0.72
40S-34	19	38	100	21.0	33	27	M 18 M 20	0.38
60S-34	25	38	150	21.0	43	44		0.76
80S-34	25	50	200	21.0	55	65		1.52
60S-10	30	50	150	26.0	43	38	M 22 M 24	1.29
80S-10	32	50	200	26.0	53	57		2.00
10S-10	38	50	250	26.0	60	64		2.95

# Z-ステップクランプ

# Z-TYPE STEP CLAMP



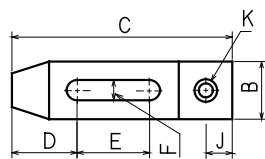
- 材質 S45C
- 仕上 黒染 (2ヶ1組)

(寸法表) 単位 長さ(mm) 質量約(kg)

No.	A	B	C	D	E	F	G	H	I	使用ボルト	質量 (1組)
35Z-12	16	28	88	17	14.5	42	13.5	13	16	M 14	0.37
60Z-12	22	32	150	20	14.5	62	35.5	22	22		0.89

# 治工具用クランプ

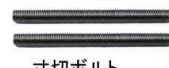
# JIG CLAMP



フランジナット



T-ナット



寸切ボルト



受ネジ

- 材質 S45C
- 硬度 HRC30~35° (本体)
- 仕上 黒染 (2ヶ1組)

(寸法表) 単位 長さ(mm) 質量約(kg)

No.	A	B	C	D	E	F	G	H	I	J	K	使用ボルト	T-ナット	質量 (1組)
JC-1	9	22	90	25.5	33	7	7	60	0.5	10	M 6	M 6-75	1006-TN	0.5
JC-2	12	25	100	29.5	33	9	16	60	1.0	12	M 8	M 8-90	1008-TN	0.8
JC-3	16	25	115	33.5	39	11	18	76	1.0	15	M 10	M 10-100	1210-TN	9.0
JC-4	19	32	140	40.5	45	15	20	90	1.5	20	M 14	M 14-110	1614-TN	2.0