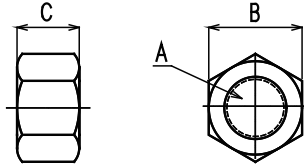


ヘビーナット

HEAVY NUT



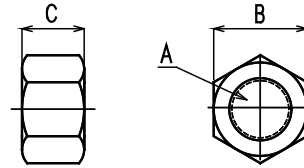
- 材 質 S45C
- 硬 度 HRC13.8~27.6°
- 仕 上 黒染

(寸法表) 単位 長さ(mm) 質量約(g)

No.	A	B	C	質量
8M-HN	M 8-1.25	13	8	6
10M-HN	M 10-1.5	17	10	14
12M-HN	M 12-1.75	19	12	21
14M-HN	M 14-2.0	22	14	32
16M-HN	M 16-2.0	24	15	36
18M-HN	M 18-2.5	27	18	56
20M-HN	M 20-2.5	30	20	72
22M-HN	M 22-2.5	32	22	94
24M-HN	M 24-3.0	36	24	122
30M-HN	M 30-3.5	46	30	256
36M-HN	M 36-4.0	55	36	430

ヘビーナット (インチサイズ)

HEAVY NUT



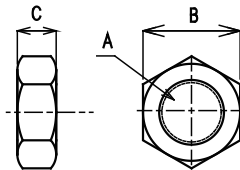
- 材 質 S45C
- 硬 度 HRC13.8~27.6°
- 仕 上 黒染

(寸法表) 単位 長さ(mm) 質量約(g)

No.	A	B	C	質量
12-HN	4分 (1/2-12)	20.5	11.7	19
58-HN	5分 (5/8-11)	26.4	15.3	56
34-HN	6分 (3/4-10)	31.2	18.5	88

平ナット

JAM NUT



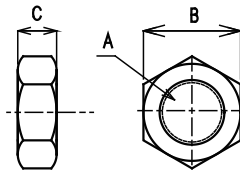
- 材 質 S45C
- 硬 度 HRC13.8~27.6°
- 仕 上 黒染

(寸法表) 単位 長さ(mm) 質量約(g)

No.	A	B	C	質量
8M-JN	M 8-1.25	13	5	4
10M-JN	M 10-1.5	17	6	8
12M-JN	M 12-1.75	19	7	10
14M-JN	M 14-2.0	22	8	16
16M-JN	M 16-2.0	24	10	22
18M-JN	M 18-2.5	27	11	34
20M-JN	M 20-2.5	30	12	44

平ナット (インチサイズ)

JAM NUT



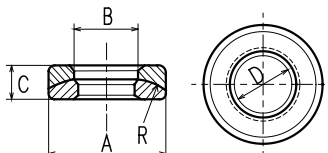
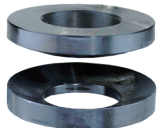
- 材 質 S45C
- 硬 度 HRC13.8~27.6°
- 仕 上 黒染

(寸法表) 単位 長さ(mm) 質量約(g)

No.	A	B	C	質量
12-JN	4分 (1/2-12)	21.0	7.0	9
58-JN	5分 (5/8-11)	26.0	10.0	16
34-JN	6分 (3/4-10)	31.8	12.3	25

球面座金

SPHERICAL WASHER



- 材 質 S45C
- 硬 度 HRC30~35°
- 仕 上 黒染

(寸法表) 単位 長さ(mm) 質量約(g)

No.	A	B	C	D	R	質量
8M-SW	17	9.6	6.7	8.4	30	8
10M-SW	22	12.0	7.0	11.0	32	14
12M-SW	28	14.0	9.0	13.0	40	33
14M-SW	28	16.0	9.5	15.0	40	32
16M-SW	35	18.0	10.5	17.0	43	60
18M-SW	35	20.0	10.5	19.0	43	54
20M-SW	40	22.0	12.0	21.0	47	84
30M-SW	56	35.0	19.2	31.0	-	225
36M-SW	68	42.0	23.5	37.0	-	420