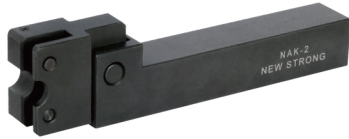


ローレットホルダー

KNURLING TOOL HOLDER

【アヤ目タイプ】NAK-2



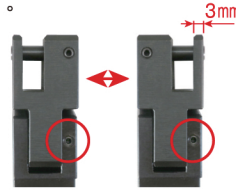
【平目タイプ】NSK-2



① ヘッド部が可動する**自動芯出し式**の軸受台なので、作業の能率が一段と向上します。

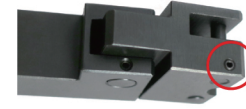


② ヘッド部を外して回転すれば**左右に変更**が出来ます。



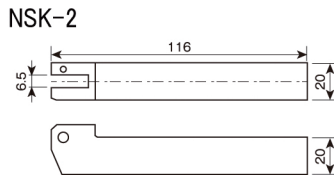
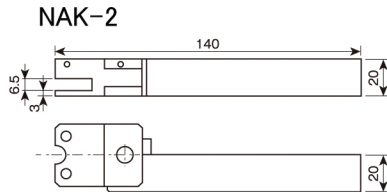
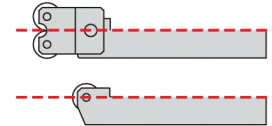
ヘッドの取り外しは**ネジで簡単**に行えます。

③ **駒用ピンをネジで止めているので**、簡単に駒を交換することができます。



●タイプ共通特徴

シャンクの上面を加工物の中心に合わせることで、簡単に芯高さ調整が出来ます。

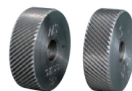


ローレットホルダー（アヤ目タイプ） ● ローレット駒は別売です 単位 長さ(mm) 質量約(g)

No.	幅	高さ	長さ	加工範囲	質量
NAK-2	20	20	140	10Φ ~ 250Φ	480

ローレット駒（アヤ目用）

※ 2個1組 単位(mm)



No.	駒	番手 No. 1"に対する山数	ピッチ	モジュール	外径	巾	穴径
KN19-CRL	荒目	18	1.41	0.45	19.2	6.35	4.76
KN19-FRL	細目	32	0.79	0.25	19.2	6.35	4.76

ローレットホルダー（平目タイプ） ● ローレット駒は別売です 単位 長さ(mm) 質量約(g)

No.	幅	高さ	長さ	加工範囲	質量
NSK-2	20	20	116	10Φ ~ 250Φ	380

ローレット駒（平目用）

※ 単位(mm)



No.	駒	番手 No. 1"に対する山数	ピッチ	モジュール	外径	巾	穴径
KN19-CF	荒目	18	1.41	0.45	19.2	6.35	4.76
KN19-FF	細目	32	0.79	0.25	19.2	6.35	4.76