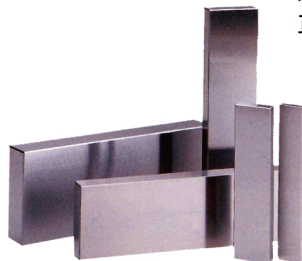


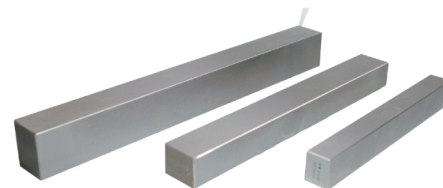
# スチールパラレル

# HARDEND GROUND PARALLEL

スチールパラレルは良質な鋼材に完全熱処理と両端面を除く四面は研磨仕上を施しています。  
正直台にご利用ください。



- 材 質 S45C  
42CrMo (SCM435相当)へ随時変更
- 硬 度 HRC45°
- 精 度 幅×高さ ±0.01  
長さ ±0.5
- 仕 上 四面研磨



(寸法表)

No.	W	H	L	質量
HGP-100	8	12	100	0.08
HGP-101	8	15	100	0.10
HGP-102	10	15	100	0.13
HGP-103	10	20	100	0.17
HGP-104	10	25	100	0.22
HGP-105	12	15	100	0.16
HGP-106	12	20	100	0.21
HGP-107	12	25	100	0.26
HGP-108	16	20	150	0.42
HGP-109	16	25	150	0.53
HGP-110	16	30	150	0.64

単位 長さ(mm) 質量 約(kg)

No.	W	H	L	質量
HGP-111	20	25	200	0.88
HGP-112	20	30	200	1.05
HGP-113	20	40	200	1.40
HGP-114	25	30	250	1.64
HGP-115	25	40	250	2.20
HGP-116	25	50	250	2.75
HGP-117	28	40	300	2.95
HGP-118	28	50	300	3.70
HGP-119	38	50	300	5.00
HGP-120	38	75	300	7.50

