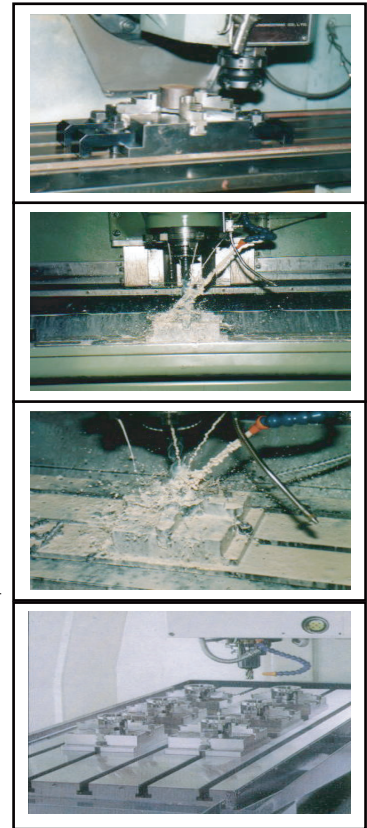
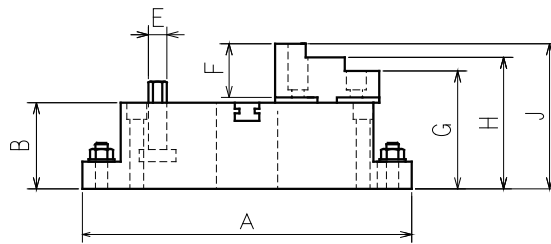
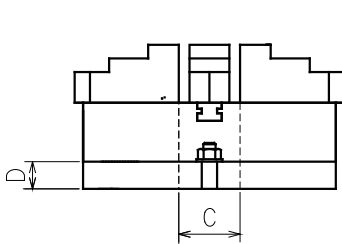
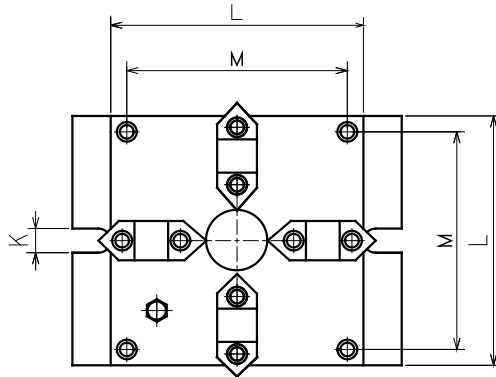
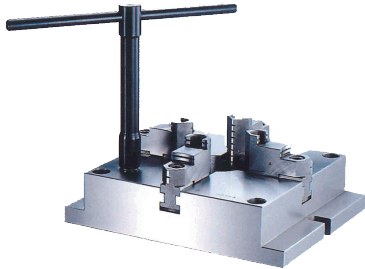


MC用超薄型の頑チャック坊主です。
操作が簡単で誰でもすぐに使えます。



(寸法表)

単位 長さ(mm) 質量約(kg)

No.	A	B	C	D	E	F	G	H	J	K	L	M	締付け能力		キー溝幅	質量
													内面能力	外面能力		
MCA-6	215	57	40	18	14	39	77.5	86.5	95.5	18	165	144	Φ 4 ~ Φ 128	Φ 55 ~ Φ 128	18	14
MCA-8	250	65	55	20	17	43	88.0	98.0	108.0	18	200	174	Φ 5 ~ Φ 162	Φ 62 ~ Φ 162	18	22
MCA-10	310	72	70	22	21	50	98.0	110.0	122.0	18	250	218	Φ 6 ~ Φ 200	Φ 72 ~ Φ 200	18	36
MCA-12	380	85	100	25	23	56	111.0	126.0	141.0	22	310	274	Φ 10 ~ Φ 265	Φ 90 ~ Φ 265	22	62

MADE IN TAIWAN

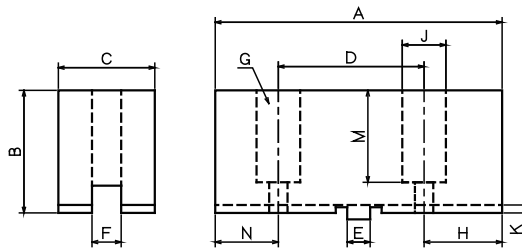
特長

1. 加工物を高精度でしっかりと締付ける事が出来ます。
2. 機械のテーブルに複数の頑チャック坊主を並べてセット出来ます。
3. 加工物の締付け・緩める作業が非常に簡単に出来ます。
4. 本体が非常に薄い為、機械加工の許容範囲が大きく作業効率が上がります。
5. テーブルへのセットは、クランプするだけで非常に簡単且つ迅速に行えます。
6. 底面2ヶ所のキー溝にステップキーをセットしてお使い頂ければ複数のチャックで均一な加工が出来ます。
7. 四ツ爪ですから四角の加工物も締付けられます。
8. 硬爪は別売いたしておりません。



付属品 T型レンチ 1丁
スパナ 1丁

頑チャック坊主(生爪)



4ヶ1組

(寸法表)

単位 長さ(mm) 質量約(kg)

No.	A	B	C	D	E	F	G	H	J	K	M	N	質量
MCN-6	75	38	26	38.10	12.68	7.94	M 8	21	14	3.5	27.0	8.5	0.60
MCN-8	95	48	31	44.45	12.68	7.94	M 10	24	17	3.5	34.0	11.0	0.86
MCN-10	110	48	37	53.98	19.03	12.70	M 12	28	19	3.5	34.0	13.0	1.20
MCN-12	125	54	42	63.50	19.03	12.70	M 12	34	19	3.5	40.5	13.0	3.00