



# ストロングシリーズ

# ストロングナット / ストロングワッシャー

## STRONG NUT / STRONG WASHER

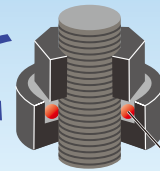
# ストロングラチェットトルクレンチ

ベアリングの働きで、  
いつもの締め付け作業が **楽** に行えます!

### ストロングナットとは?

ボールベアリングが内蔵されているので、  
小さな力で大きなトルクが得られます。

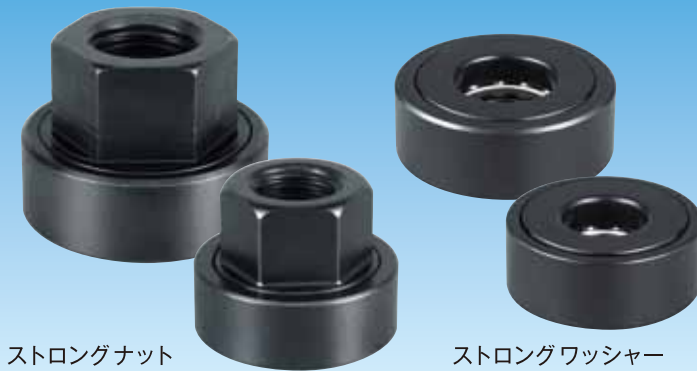
ゆるめる力が  
30%に



締める力が  
40%に

〈通常ナットとの比較〉

ボールベアリング



ストロングナット

ストロングワッシャー

### こんな事で困っていませんか?

- ナットの繰り返しの締緩作業に苦勞している。
- ナット・座金・クランプが傷ついて締まりが悪い。
- 加工中の振動でナットが緩む事がある。

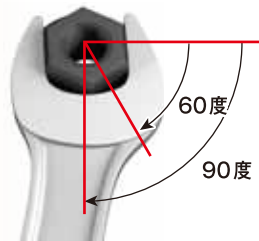
### ストロングシリーズが解決!!

- 締め付けに必要な力は、通常ナットの半以下!
- ナット底面が動かないので座金・クランプが傷つかない。
- ベアリングが振動を吸収するので、緩みの防止に。

### ストロングナットの使い方



ご使用の際は、手でねじ込み止まった  
所から約60~90度回して締め付けて  
ください。  
それ以上締め付けるとボルトやクランプ  
に付加が掛かりすぎ、破損して  
しまう可能性があります。



通常のナットと同じ  
ように使えます。

### ストロングワッシャーの使い方



お手持ちのナットとクランプの間に、  
ストロングワッシャーをセットします。  
締め付けの手順は、ストロングナット  
と同じです。



小さな力でナットの  
締め付けが出来ます。



# ストロングナットのトルク管理に最適です!

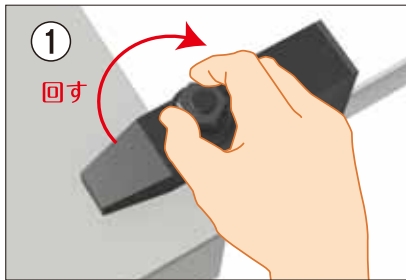
〈ストロングナット専用レンチ〉

## ストロングラチェットトルクレンチ (GTWF-1235~30400)



あらかじめストロングナットの設定トルク値に  
セットされていますので、調整が不要です。  
※ストロングワッシャーにも使えます。

### ストロングラチェットトルクレンチの使い方



ストロングナットを手で止まるまで  
締めます。

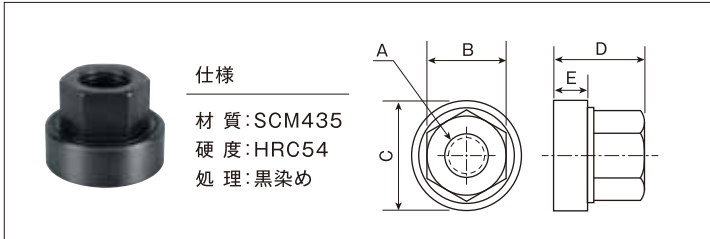


ストロングラチェットトルクレンチを  
使ってさらに締めていきます。



カチッと音が鳴れば、設定トルク値での  
締め付けが完了です。

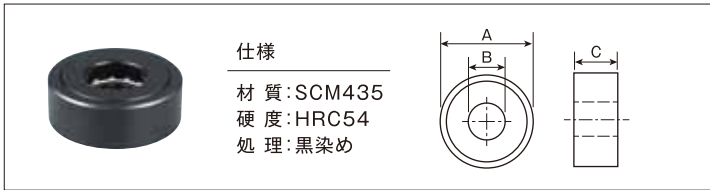
#### ストロングナット



単位/長さ(mm) 質量約(g)

品番	A	B	C	D	E	質量	標準締付力	GFN対応用レンチ
10M-GFN	M10 P1.5	17.0	27.5	20.1	10.1	44	20N・m	-
12M-GFN	M12 P1.75	19.0	31.0	23.3	11.9	67	35N・m	GTWF-1235
16M-GFN	M16 P2.0	24.0	37.0	27.9	13.6	120	90N・m	GTWF-1690
18M-GFN	M18 P2.5	27.0	42.0	35.5	14.7	170	120N・m	GTWF-18120
20M-GFN	M20 P2.5	30.0	45.0	33.2	15.9	230	180N・m	GTWF-20180
24M-GFN	M24 P3.0	36.0	54.0	38.8	18.3	332	280N・m	GTWF-24280
30M-GFN	M30 P3.5	46.0	65.5	44.2	19.8	600	600N・m	GTWF-30400
36M-GFN	M36 P4.0	55.0	77.5	51.3	22.3	970	1100N・m	-

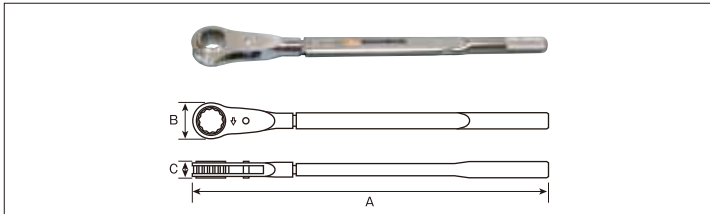
#### ストロングワッシャー



単位/長さ(mm) 質量約(g)

品番	ボルトサイズ	A	B	C	質量	標準締付力	GFN対応用レンチ
12M-GFW	M12	31.0	13.0	11.3	50	35N・m	GTWF-1235
16M-GFW	M16	37.0	17.0	12.9	85	90N・m	GTWF-1690
20M-GFW	M20	45.0	21.0	15.2	150	180N・m	GTWF-20180
24M-GFW	M24	54.0	25.0	17.8	235	280N・m	GTWF-24280
30M-GFW	M30	65.5	31.0	19.8	373	600N・m	GTWF-30400
36M-GFW	M36	77.5	37.0	22.3	566	1100N・m	-

#### ストロングラチェットトルクレンチ



単位/長さ(mm) 質量約(kg)

品番	サイズ	A	B	C	設定トルク値 (N・m)	質量
GTWF-1235	M12	310	42	25	35	0.6
GTWF-1690	M16	400	49	28	90	0.9
GTWF-18120	M18	460	49	28	120	1.1
GTWF-20180	M20	556	57	32	180	1.8
GTWF-24280	M24	775	68	35	280	2.4
GTWF-30400	M30	1055	81	40	400	4.2



大阪/〒578-0965 東大阪市本庄西 2-3-34  
TEL 06-6747-0771 FAX 06-6747-2525

広島/〒730-0824 広島市中区吉島新町 2-7-8  
TEL 082-247-9106 FAX 082-247-9191

<http://www.newstrong.co.jp/>

※製品改良のため予告なく寸法・形状が変更される場合があります。

販売店